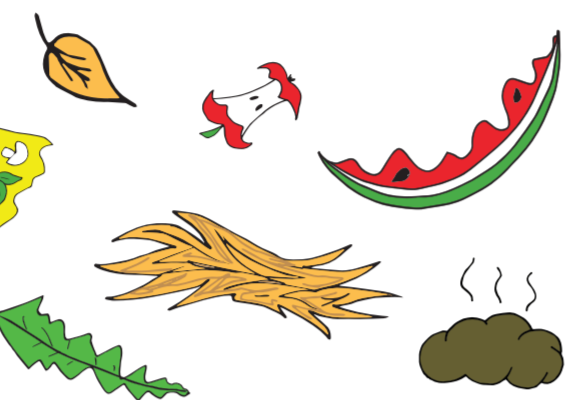




# CUM COMPOSTĂM?

## De ce să facem compost?

Compostul este un îngrășământ natural excelent pentru legumele, florile și arborii din grădina și spațiile verzi. Contribuie la creșterea plantelor și le ajută să dezvolte o rădăcină viguroasă.



## Cum se realizează?

În prezența oxigenului și a apei, microorganismele (ciuperci și bacterii) descompun deșeurile biodegradabile. După câteva luni, produsul astfel transformat, este asemenea solului de pădure.



## CE NU SE PUNE ÎN COMPOST?

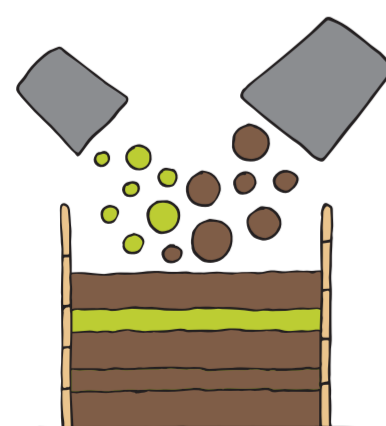
- ✗ plastic, metal, sticlă, hârtie lucioasă
- ✗ țigări, șervețele umede, alte materiale sintetice;
- ✗ carne, oase, ulei, grăsimi;
- ✗ fecale de câini și pisici.



## 5 REGULI DE AUR PENTRU UN COMPOST REUȘIT

### 1 Combină "ingredientele":

**Materiale "verzi"** (umede, putrezesc rapid)      **Materiale "cafenii"** (uscate, putrezesc încet)



Adăugăm: **1 parte "verde" la 2-3 părți "cafenii"**  
Acoperim "verdele," cu "cafeniu"!

### 2 Mărunțește "ingredientele":

Cu cât mai mărunt - cu atât mai repede se decompune



### 3 Amestecă / aerisește regulat:

O dată la câteva zile sau mai rar



### 4 Menține umiditatea:

Ar trebui să se stearcă 1-2 picături dintr-o mână de material compostat.

- ✓ Dacă storceți mai mult de 2 picături - zvântați movila,
- ✓ Dacă nu se storce nimic - o stropiți fără exces.



### 5 Învăță de la compost:

Să nu vă fie frică de unele "probleme" - acestea indică cum să faceți un compost cât mai bun:

Se descompune prea încet - mărunțiți ingredientele, adăugați "verde", umeziți, amestecați



Miroase urât, se încălzește prea tare, apar musculițe - amestecați, adăugați "cafeniu"

